



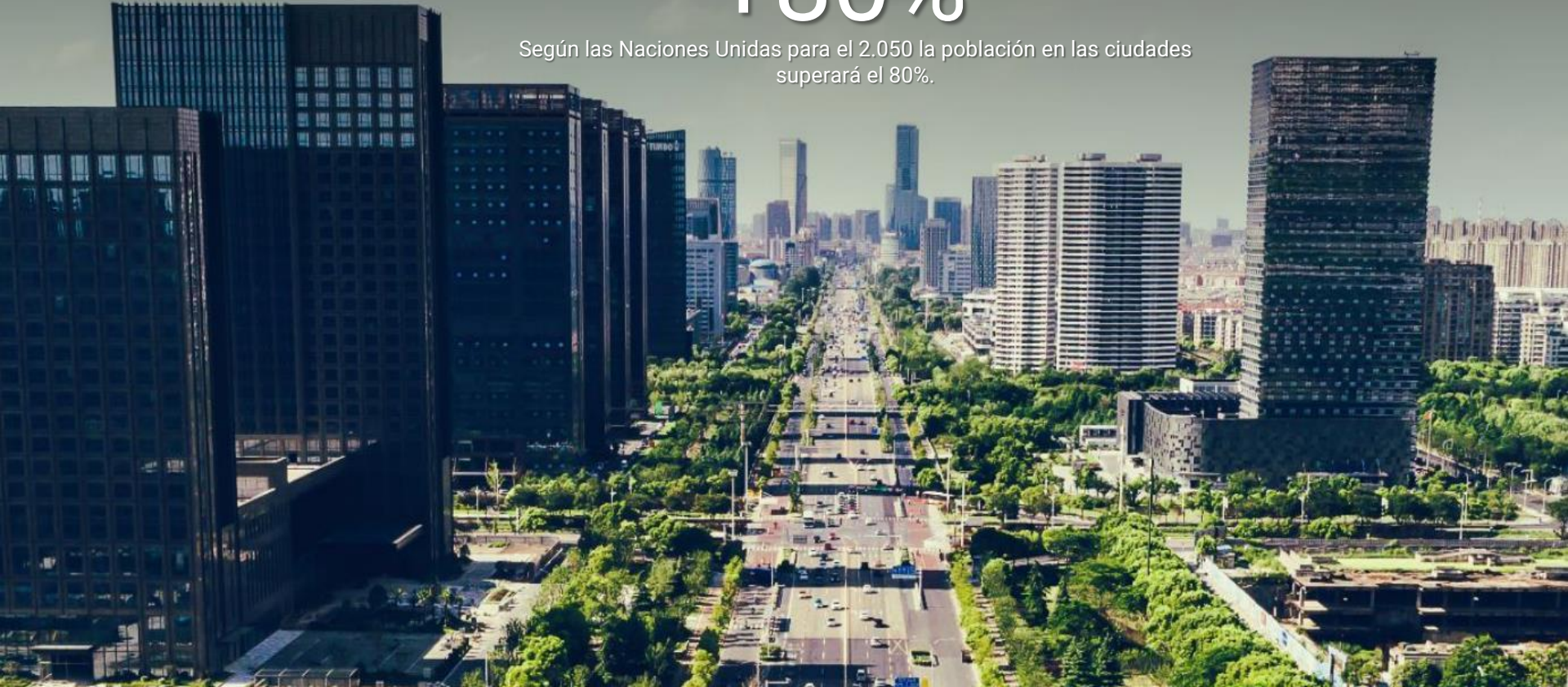
Smart City

Ciudades Inteligentes

La concentración de la población en los núcleos urbanos

+80%

Según las Naciones Unidas para el 2.050 la población en las ciudades superará el 80%.



ADAPTACIÓN **TRANSFORMACIÓN**

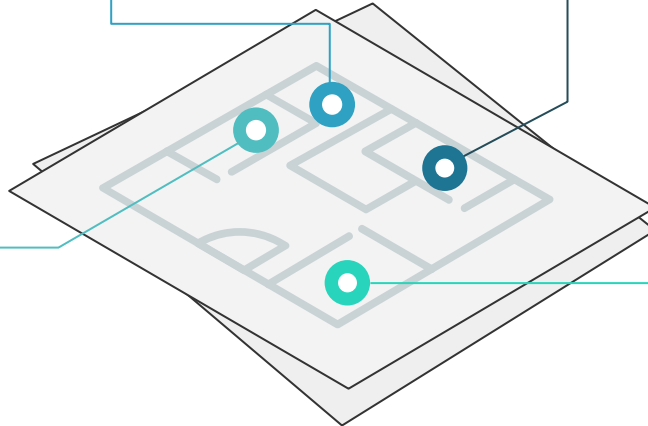
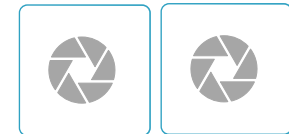
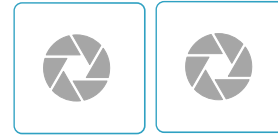
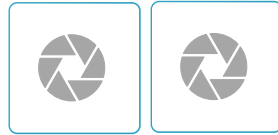
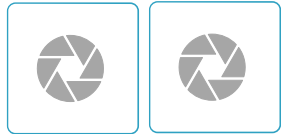
Infraestructura Social

Servicios - Bienestar
Esfuerzos por el acceso a servicios de calidad, salud, educación, transporte recreación.

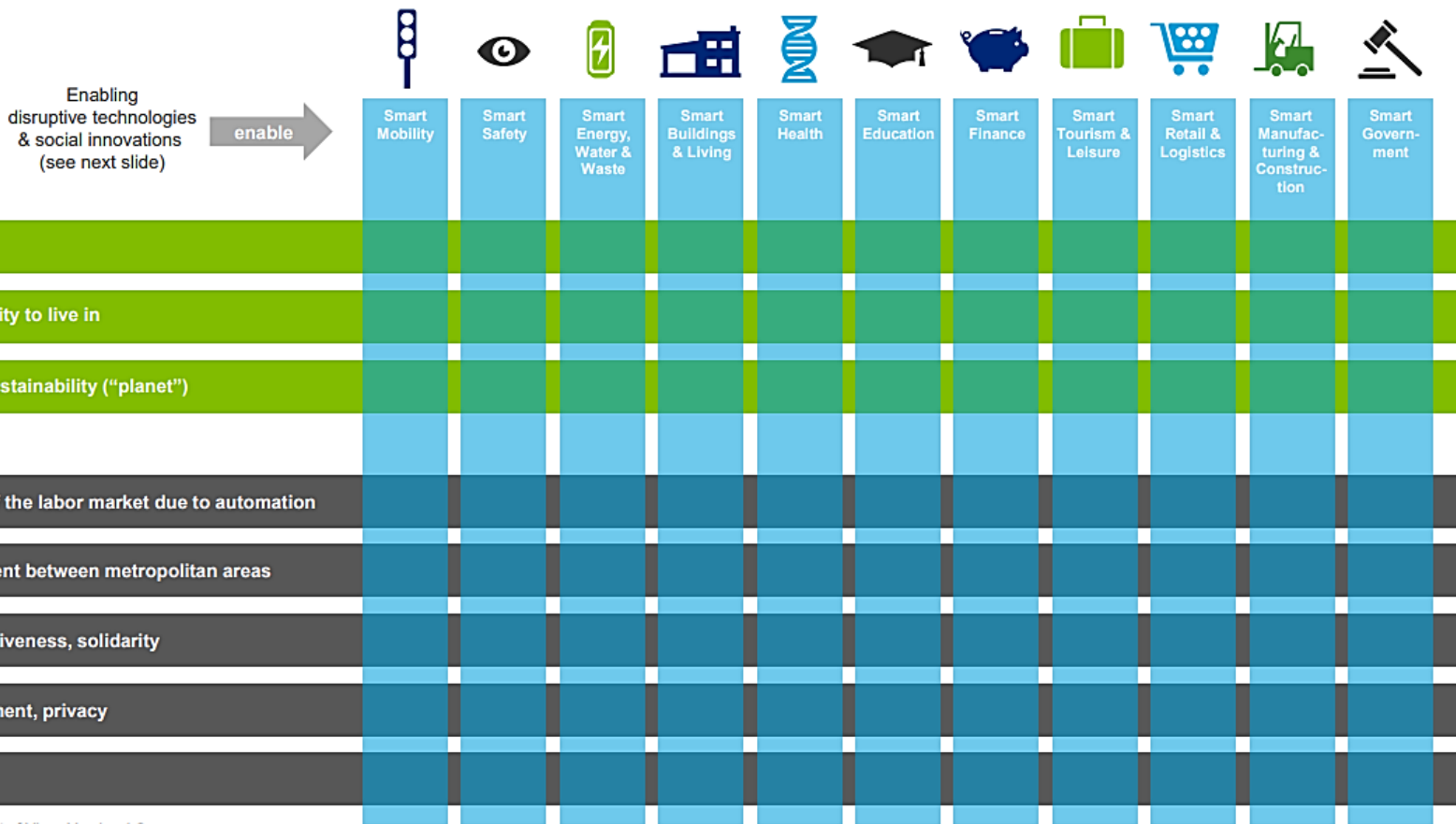
Seguridad Ciudadana
Mecanismos para la gestión de incidentes, alertas, protección del ciudadano/visitante y seguridad vial.

Participación Ciudadana
Participación activa de la comunidad en la toma de decisiones, acceso a la información y contribución con el desarrollo.

Inclusión Social
Esfuerzo por garantizar la inclusión, accesibilidad, diversidad e igualdad.



Las ciudades inteligentes surgen como resultado de muchas soluciones inteligentes en todos los sectores de la sociedad



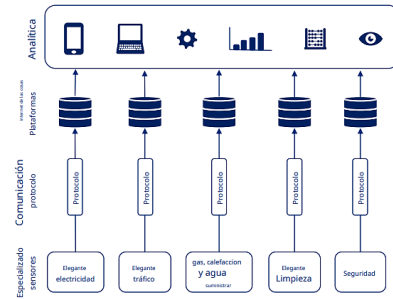
Tecnologías Disruptivas

Internet de las cosas (IoT).
Big Data.
Open Data.
Inteligencia Artificial (AI).
Blockchain
Plataformas Digitales.
Drones.
Vehículos Autónomos.
Economía Colaborativa.

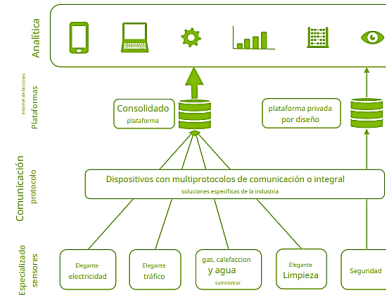
CIUDADANO

Centro

Comportamiento Humano Datos Tecnología



Hoy



Mañana

Soluciones Smart por Sector

Movilidad
Seguridad 

Energía

Agua

Residuos

Edificaciones

Salud

Educación

Finanzas

Turismo y Ocio

Ventas minoristas

Logística

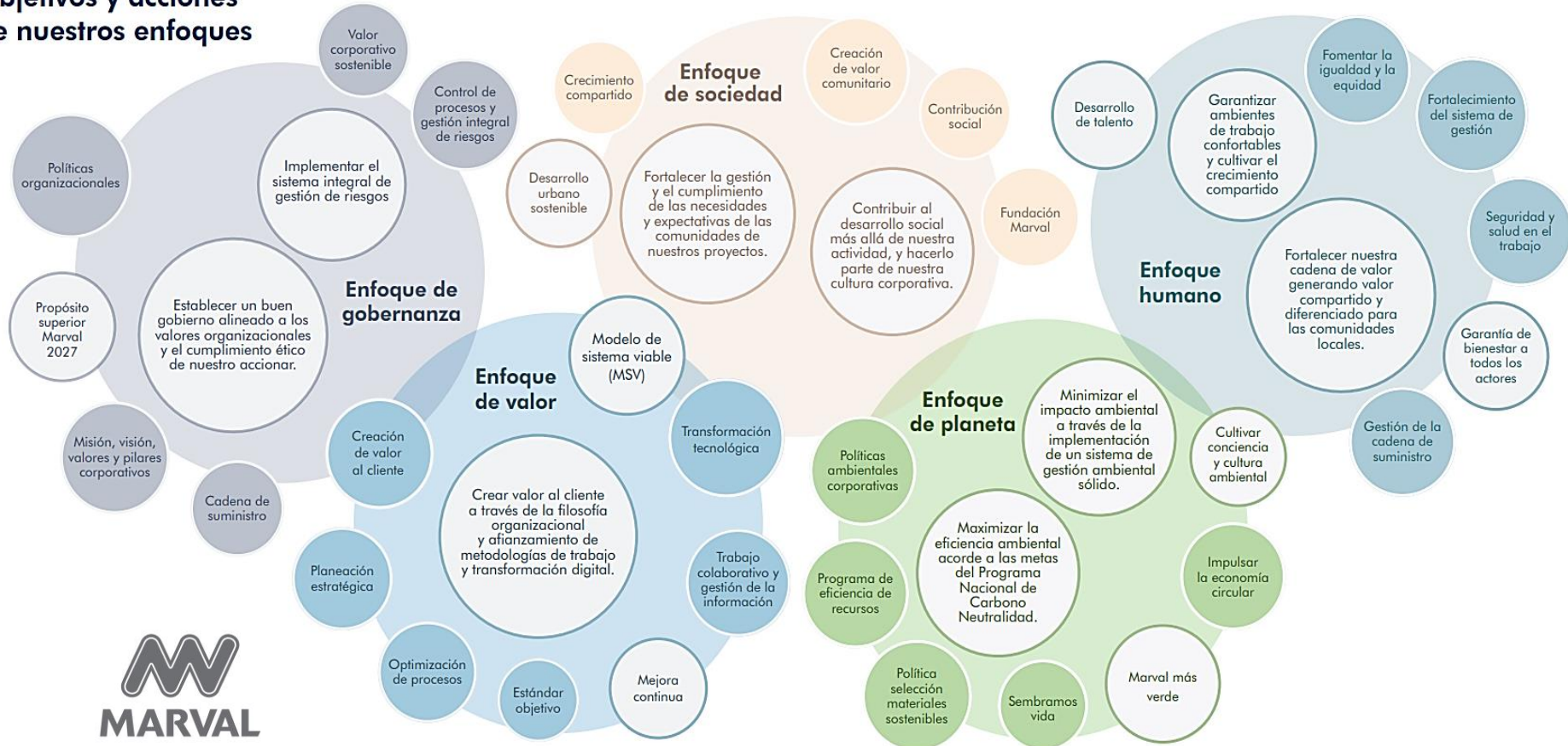
Construcción y Fabricación.

¿Que estamos **haciendo**?

Smart City
Ciudades Inteligentes



Objetivos y acciones de nuestros enfoques



Río del Hato

Proyecto urbanístico ubicado en la zona de expansión norte del municipio de Piedecuesta, departamento de Santander. Se conforma de una agrupación de predios destinados al desarrollo inmobiliario cuyo eje estructurante y principal recorrido ambiental lo conforma el río del Hato. Como elementos articuladores se distribuyen vías vehiculares y peatonales que modulan el manzano propuesto y a su vez aportan, con sus perfiles urbanos, una segunda red de espacios ambientales. Uno de los principales factores de diferenciación frente a otros proyectos de este alcance es el espacio verde que ofrece el proyecto a sus habitantes.

18,41 m²
de zonas verdes por habitante.

- Habitabilidad, confort y calidad de vida.
- Conservación de la estructura natural.
- La comunidad espera albergar aproximadamente a 17.700 personas.

Extensión del proyecto:
65,23 hectáreas



Ciudad La Salle

Proyecto urbanístico ubicado en la zona norte de la ciudad de Bogotá. Se conforma de una agrupación de predios destinados al desarrollo inmobiliario, equipamientos y comercio. Su ubicación estratégica en la ciudad permite accesibilidad y fácil transporte a hitos en el norte de Bogotá, al igual que cercanía diversos servicios como centros educativos, de salud, deportivos, de comercio y de cultura.

11,69 m²
de zonas verdes por habitante.

- Habitabilidad, confort y calidad de vida.
- Conservación de la estructura natural.
- La comunidad espera albergar aproximadamente a 32.400 personas.
- Accesibilidad y conectividad.
- Parque central 2,5 veces más grande que el Parque de la 93.
- Extensión del proyecto:

49,97 hectáreas



Filosofía de Sostenibilidad de MARVAL

Transformamos positivamente nuestro entorno

1

2

Innovamos en metodologías de producción sostenible

5

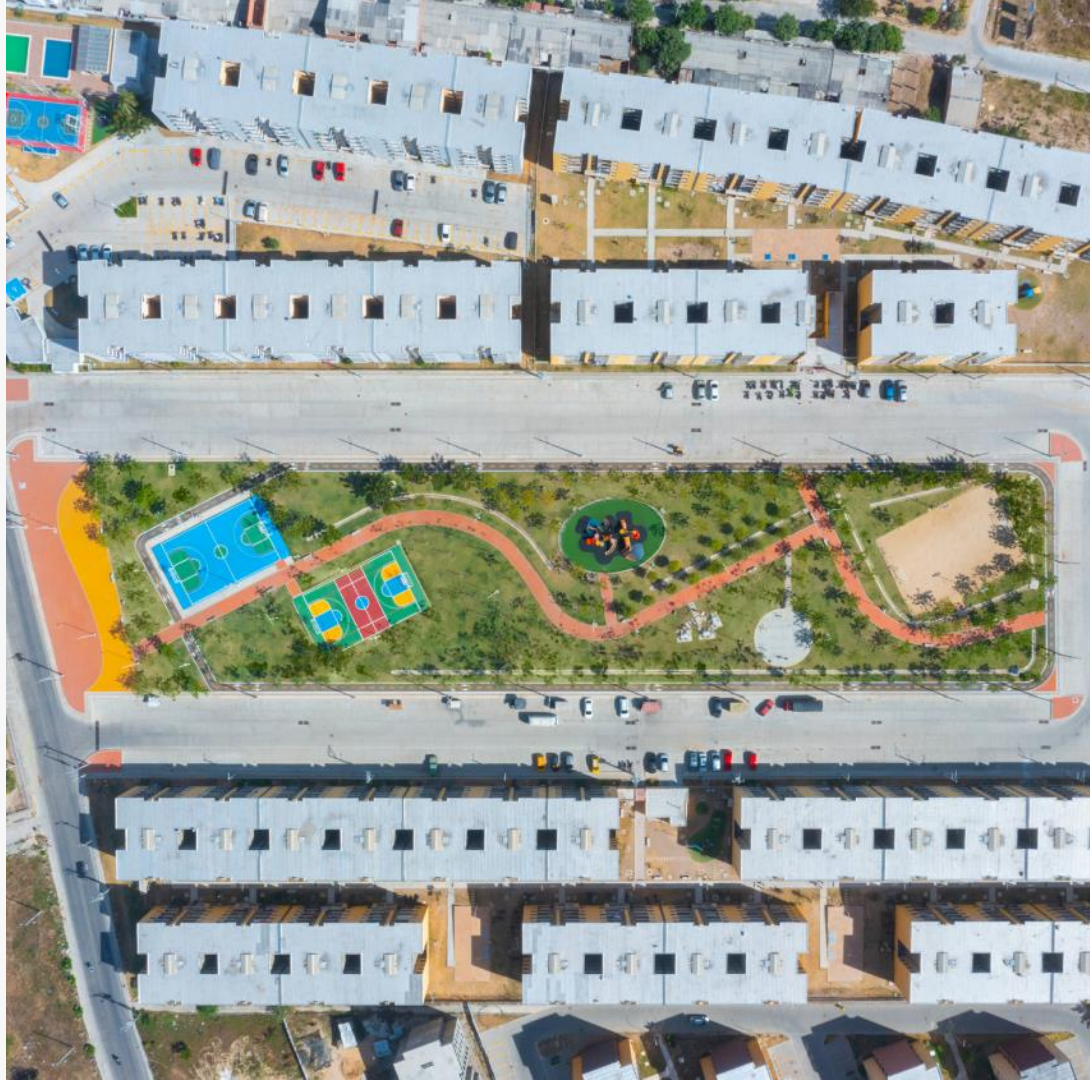
Nos relacionamos colaborativamente con nuestros grupos de interés

Generamos valor económico y social

3

4

Somos incluyentes laboral y socialmente



Esfuerzos Conjuntos

Revitalización de Entorno

Eje Socio - Económico

Polos de Innovación

Eficiencias

Sostenibilidad



RENOVACIÓN

Triángulo de FENICIA



Ciudades para la **VIDA**

Las personas inspiran a las
CIUDADES





Smart City

Ciudades Inteligentes