

Prioridades ambientales de Bogotá

Construcción de resiliencia climática, gestión de la biodiversidad y descarbonización

CAMACOL

Camacol Verde: Territorios Resilientes

Bogotá D.C., Colombia.

14 de marzo de 2024



SECRETARÍA DE
AMBIENTE



Bogotá enfrenta la emergencia ambiental y climática

En 2017 **Bogotá** emitió
11.4 millones
de toneladas de CO₂eq

En 2018 las emisiones de

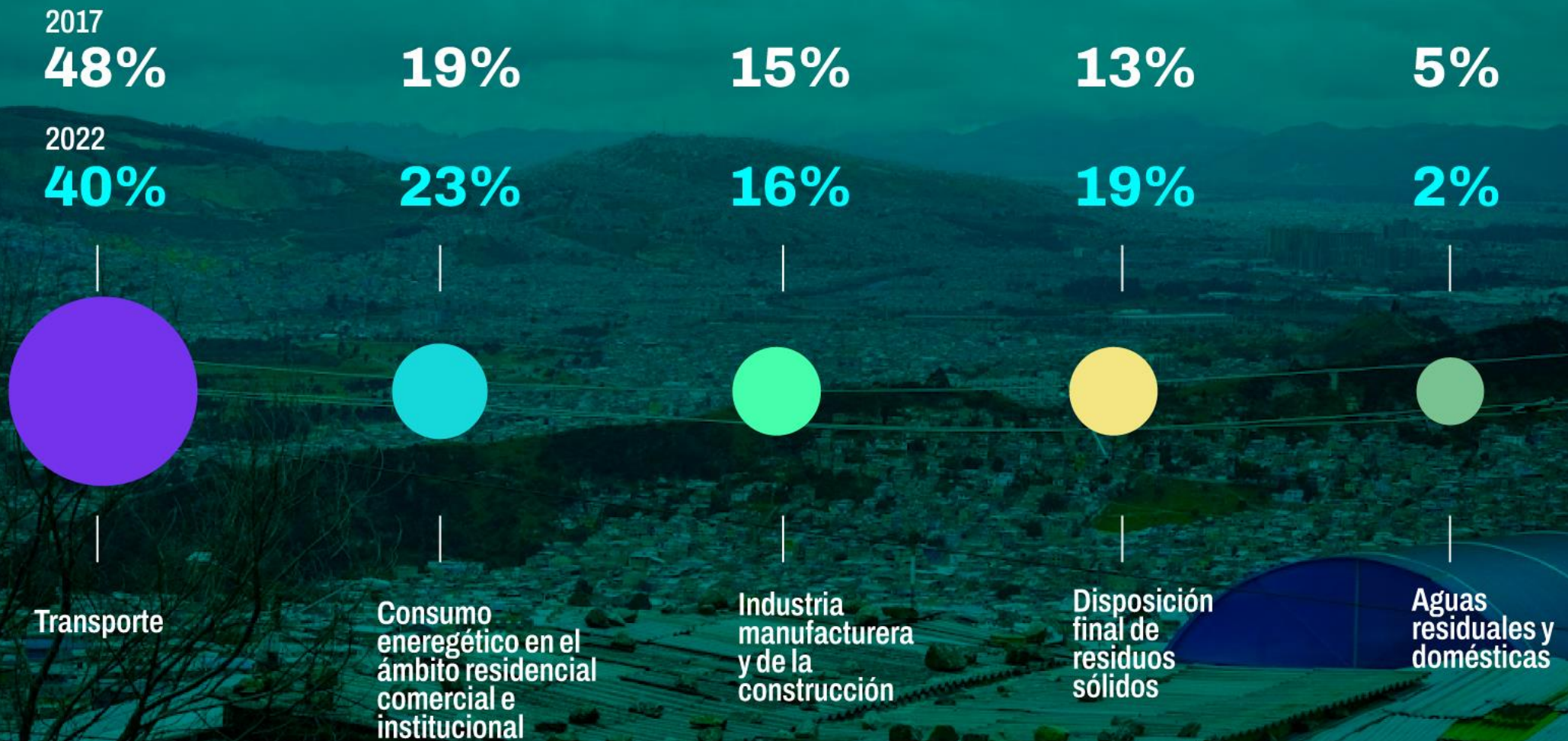
Londres
fueron **32.8**
toneladas de CO₂eq



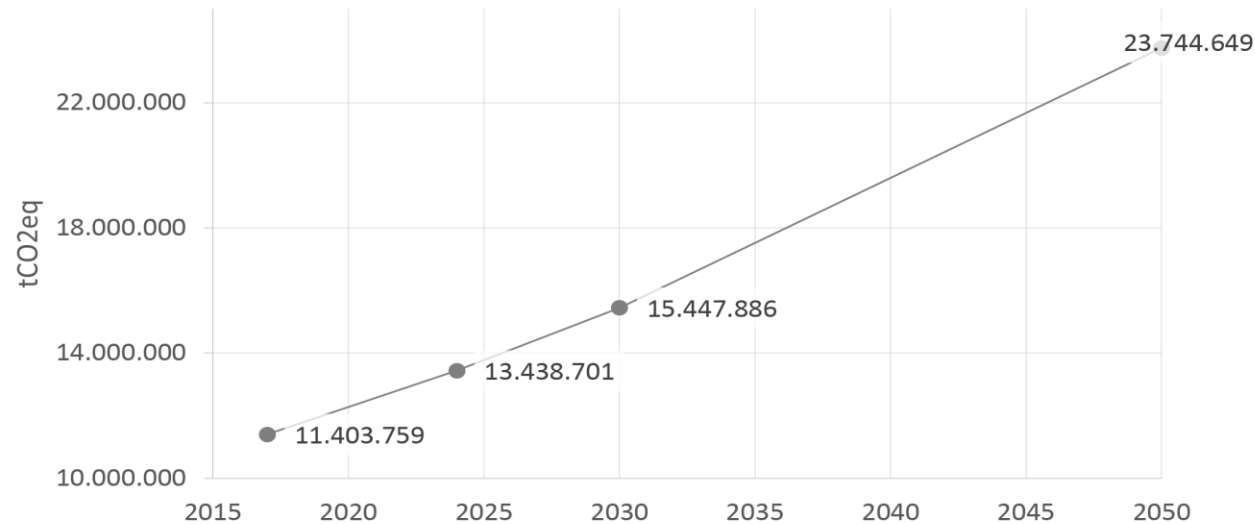
Medellín, Cali o Barranquilla emiten entre
4.7 y 5 millones
de toneladas de CO₂eq

Nueva York
fueron **175.9**
toneladas de CO₂eq

Los sectores que generan más emisiones de gases de efecto invernadero en **Bogotá** son



Trayectoria de emisiones de GEI 2017 - 2050



**Si no
hacemos
nada**
en 30 años
Bogotá D.C.
duplicaría sus
emisiones de
GEI.

Índice de Riesgo para Adaptación ante Escenarios de Cambio Climático (IRC)

Temperatura

Zona urbana:
aumento de temperatura de 0,65 °C.

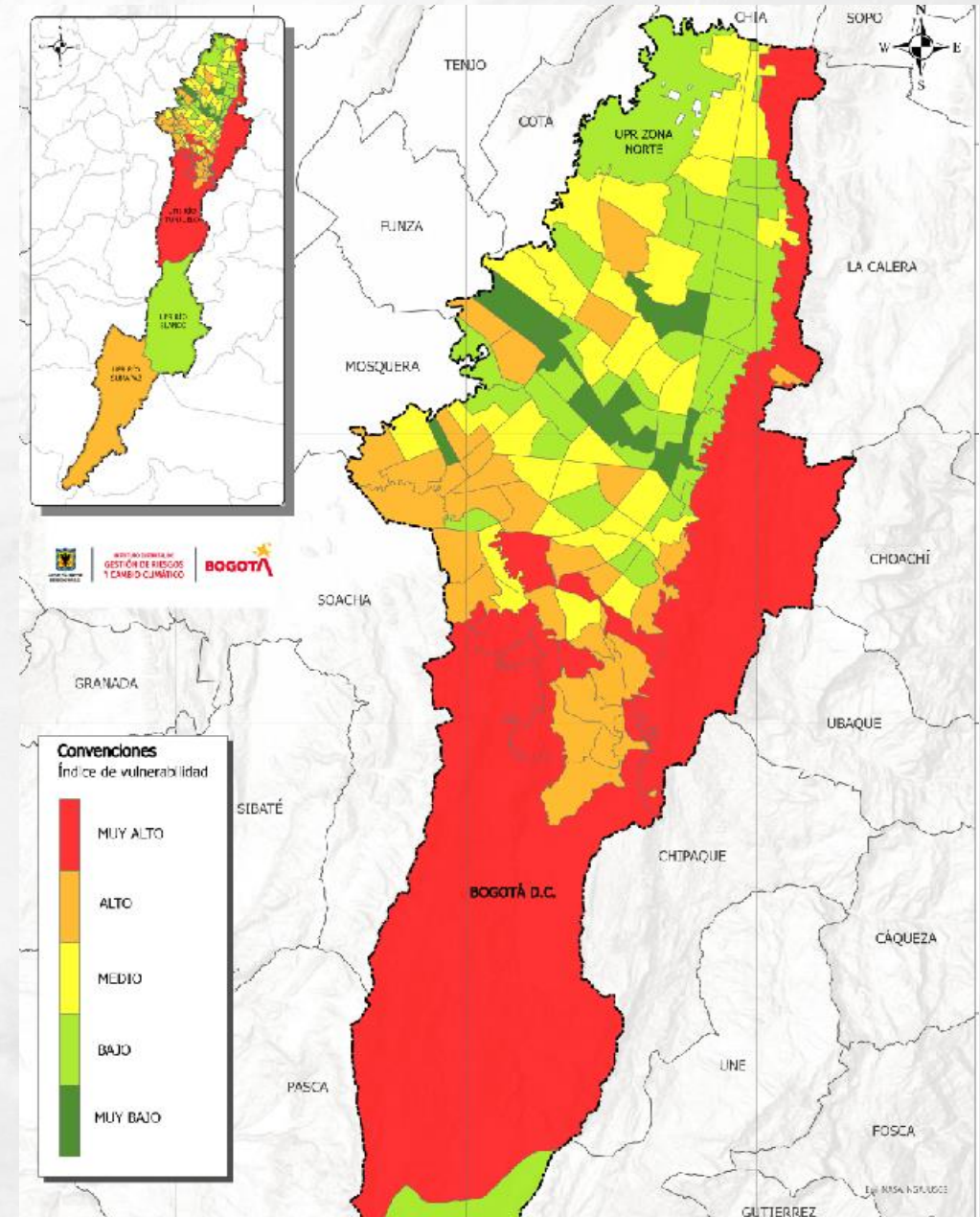
Zona rural:
aumento de temperatura de 0,25 °C.

Lluvias

Sumapaz y Cerros Orientales:
disminución de lluvias en un 15 %.

Zona occidental:
aumento de lluvias en un 35 %.

Los riesgos climáticos son: inundaciones, movimientos en masa, incendios, islas de calor y avenidas torrenciales.





Bogotá es la segunda ciudad del país con mayor vulnerabilidad al cambio climático



Los Cerros Orientales y Sumapaz son las zonas de mayor vulnerabilidad a los riesgos climáticos por disminución en lluvias



6.719 personas y el 30 % del área urbana se encuentra en **amenaza de inundación**, particularmente en el occidente de la ciudad



Más de **2.900 hectáreas** presentan condiciones de amenaza por **avenidas torrenciales**



La localidad con promedios de **temperatura** más alta es **Puente Aranda con 26.3 °C**.



En 2021 Bogotá emitió **9,2 millones de toneladas de CO2eq**



El sector **transporte** aporta el **40 %** de las emisiones de GEI

Estructura Ecológica Principal

123.762 hectáreas de EEP

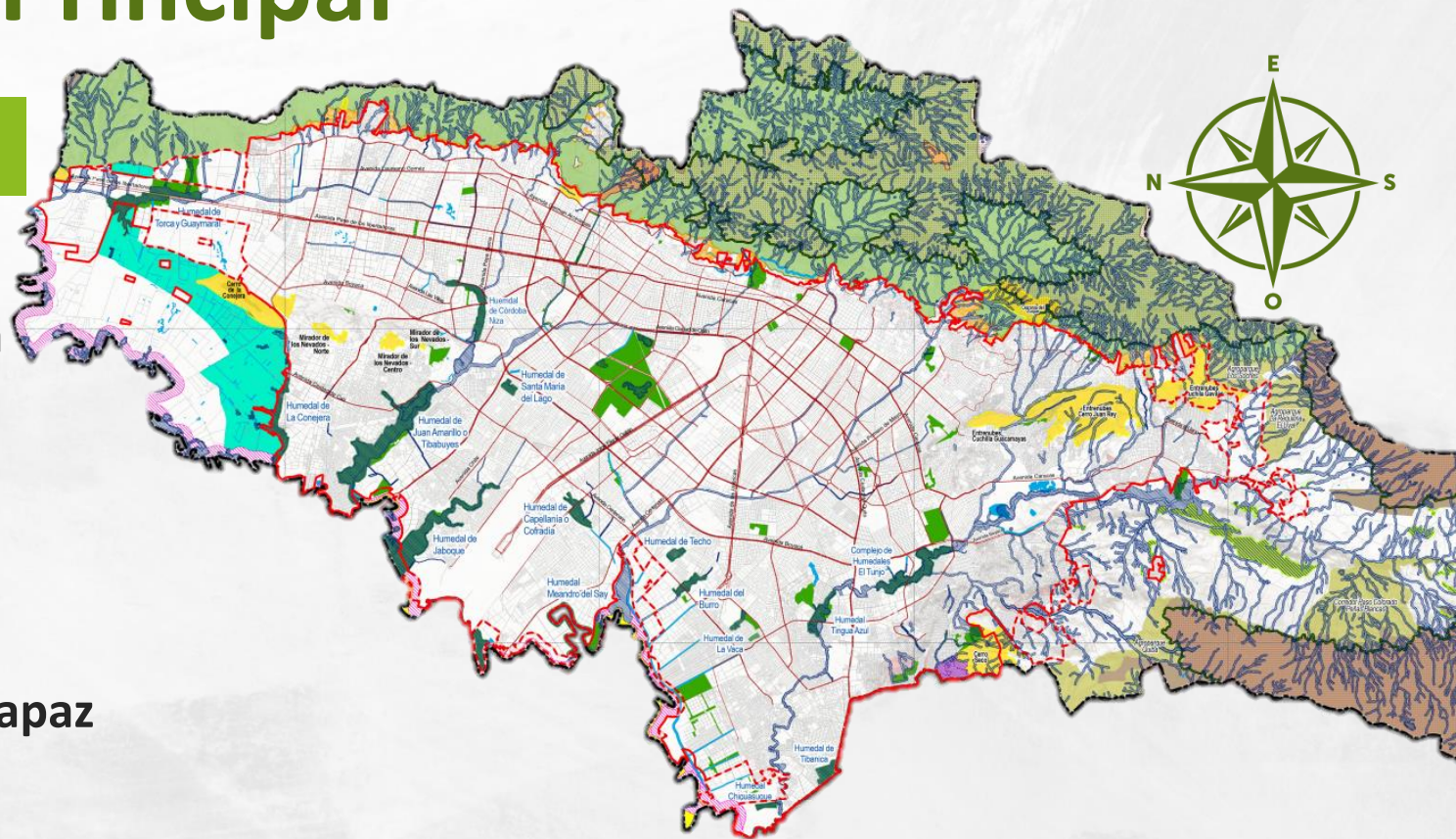
- Áreas de especial importancia ecosistémica
- Áreas protegidas del SINAP
- Zonas de conservación
- Áreas complementarias para la conservación

 Complejo de páramos Cruz verde - Sumapaz

 Reserva Forestal Bosque Oriental

 Humedales, parques de montaña y paisajes sostenibles

 Parques (Simón Bolívar, Nacional)



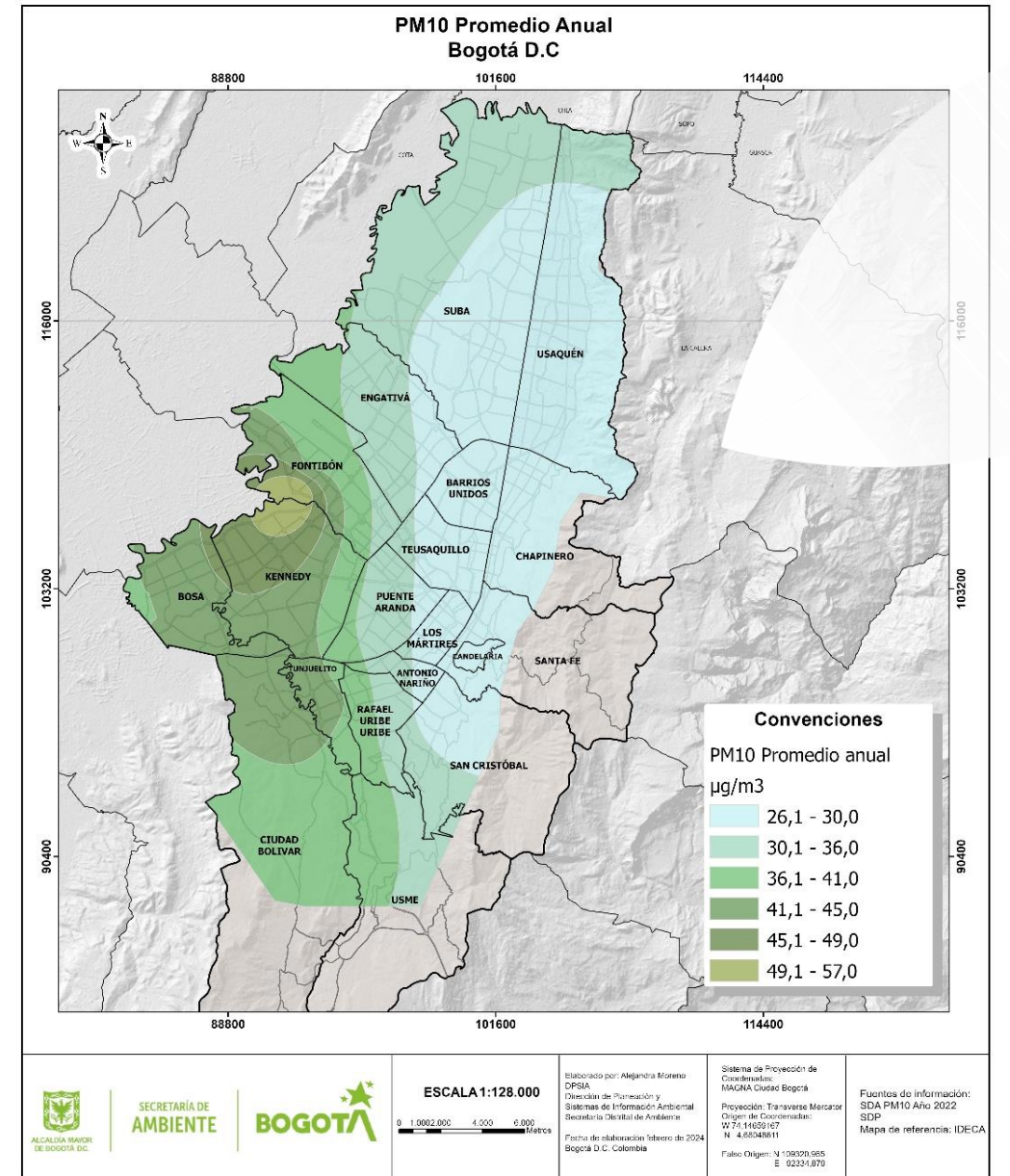
ALCALDÍA MAYOR
DE BOGOTÁ D.C.

SECRETARÍA DE
AMBIENTE



Calidad del aire

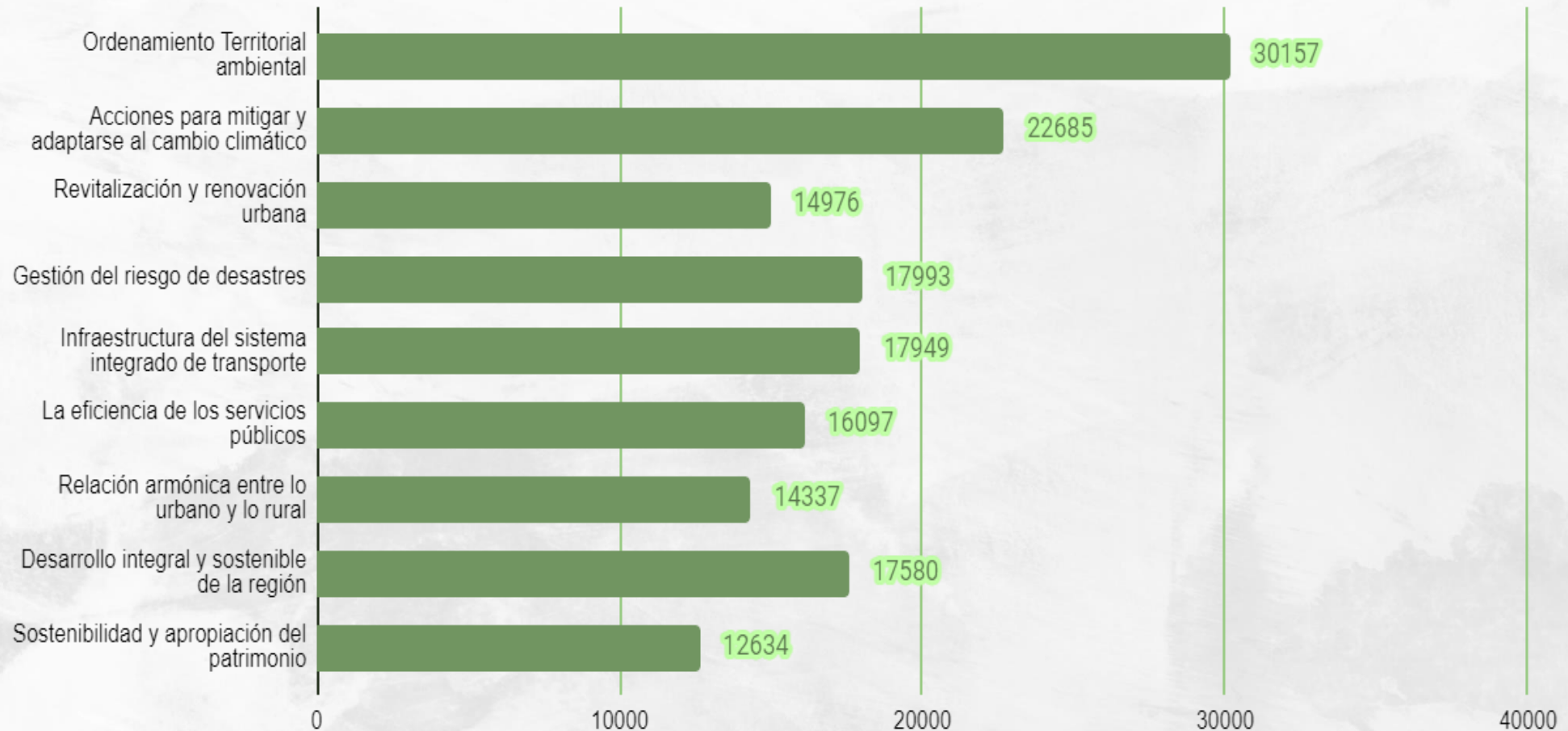
- En Bogotá el problema de calidad del aire está **estrechamente ligado a las concentraciones de PM2.5**
- Esta problemática se presenta, principalmente, **en el sur occidente de la ciudad**, en las localidades de Kennedy, Bosa, Puente Aranda y Ciudad Bolívar.
- El **35% de los ciudadanos vive** en la zona sur occidental
- El sur occidente aporta las mayores emisiones para **fuentes móviles en combustión, material resuspendido en las vías, canteras y fuentes fijas industriales**
- El material resuspendido aporta el **46% de las emisiones de PM2.5**



Bogotá ordena su territorio y avanza en su acción climática

Estrategia de participación:

En la fase 1 se recibieron: 69.177 sentires ciudadanos, a través de la encuesta realizada por la Secretaría Distrital de Planeación



Plan Distrital de Desarrollo 2024-2028

5 Objetivos Estratégicos

42

Metas de ambiente en el Plan Distrital de Desarrollo

1 Bogotá se siente segura

2 Bogotá confía en su bien - estar

3 Bogotá confía en su potencial

7 Protección y bienestar animal

1 Investigación

4 Bogotá ordena su territorio y avanza en su acción climática

5 Bogotá confía en su gobierno

14 Resiliencia climática y vulnerabilidad

1 Sistemas y conocimiento ambiental

13 Reducción de emisiones del deterioro ambiental

1 Eficiencia en la gestión pública

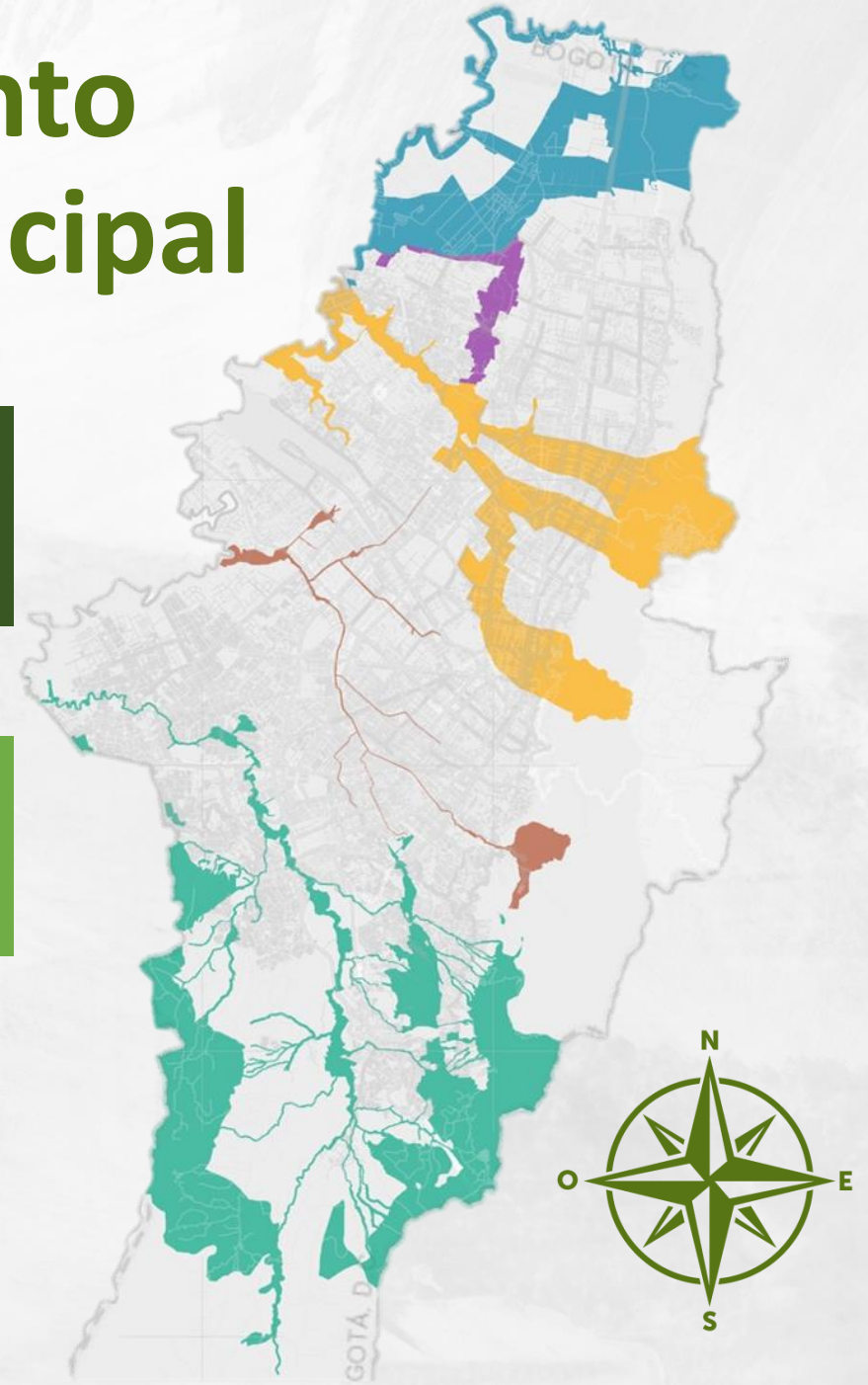
4 Gestión del riesgo de desastres

1 Planeación ambiental

Apuestas para el fortalecimiento de la Estructura Ecológica Principal

Consolidación de los conectores ecosistémicos entre los cerros orientales y el río Bogotá

Reducción de la vulnerabilidad a riesgos climáticos en áreas de importancia ambiental



ALCALDÍA MAYOR
DE BOGOTÁ D.C.

SECRETARÍA DE
AMBIENTE

BOGOTÁ

ZUMA

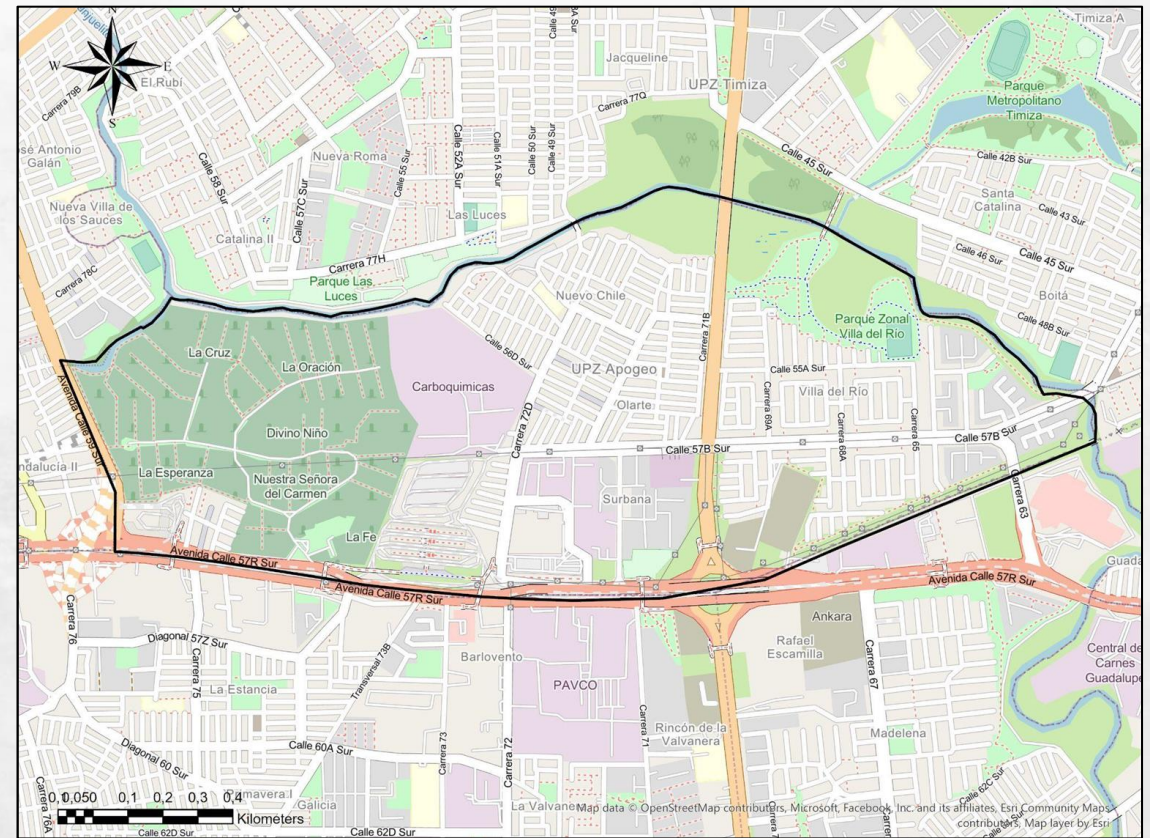
Zonas Urbanas por un Mejor Aire

Zonas que buscan mejorar la calidad del aire en áreas determinadas del territorio a través de **acciones intersectoriales (movilidad, planeación y ambiente)** que disminuyan las emisiones contaminantes, los GEI y el impacto en salud.

Vamos a implementar 2 ZUMA

1. Construir e implementar un plan de acción para la ZUMA Bosa-Apogeo (ya declarada).
2. Realizar el diagnóstico técnico y social para identificar la nueva ZUMA para declarar.
3. Construir e implementar el plan de acción de la nueva ZUMA junto con la comunidad.
4. Definir el plan de monitoreo de calidad del aire para efectos del seguimiento de las ZUMA.

ZUMA Bosa-Apogeo



Fondo Distrital de Carga (FondoCarga)

Alcance del uso de los recursos



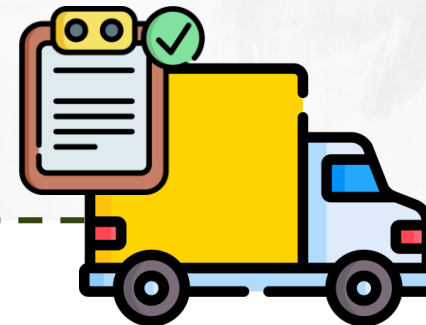
Mercado objetivo

- Camiones de peso bruto menor a 10,5 t y volquetas
- Pequeños propietarios de vehículos urbanos de carga



Tecnologías de reposición

- Eléctrica
- Gas
- Diésel Euro IV, en adelante



Superar las barreras para la reposición

- Valor comercial de los vehículos
- Acceso y condiciones de financiación
- Garantías financiación

¡Gracias!



ALCALDÍA MAYOR
DE BOGOTÁ D.C.

SECRETARÍA DE
AMBIENTE

