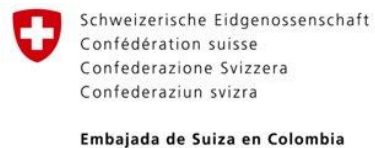




Iniciativas Mesa de Construcción sostenible Colombia-Suiza



CONTENIDO

01 Camacol Verde

02 Mesa de Construcción Sostenible Colombia -Suiza

03 Prototipo VIS 4.0

04 Plataforma de Materiales

Camacol Verde:

Un año de retos, logros y aprendizajes



Desde Agosto de 2022 , Camacol consolidó todas sus acciones y estrategias para promover la construcción sostenible en el país, con la línea de acción gremial CAMACOL VERDE.



El entorno construido como eje de cambio es vital para lograr un mundo sostenible

Camacol Verde: Pioneros en la promoción de construcción sostenible

6
Millones
m²



Desde 2016

12
Millones
m²



Desde 2017

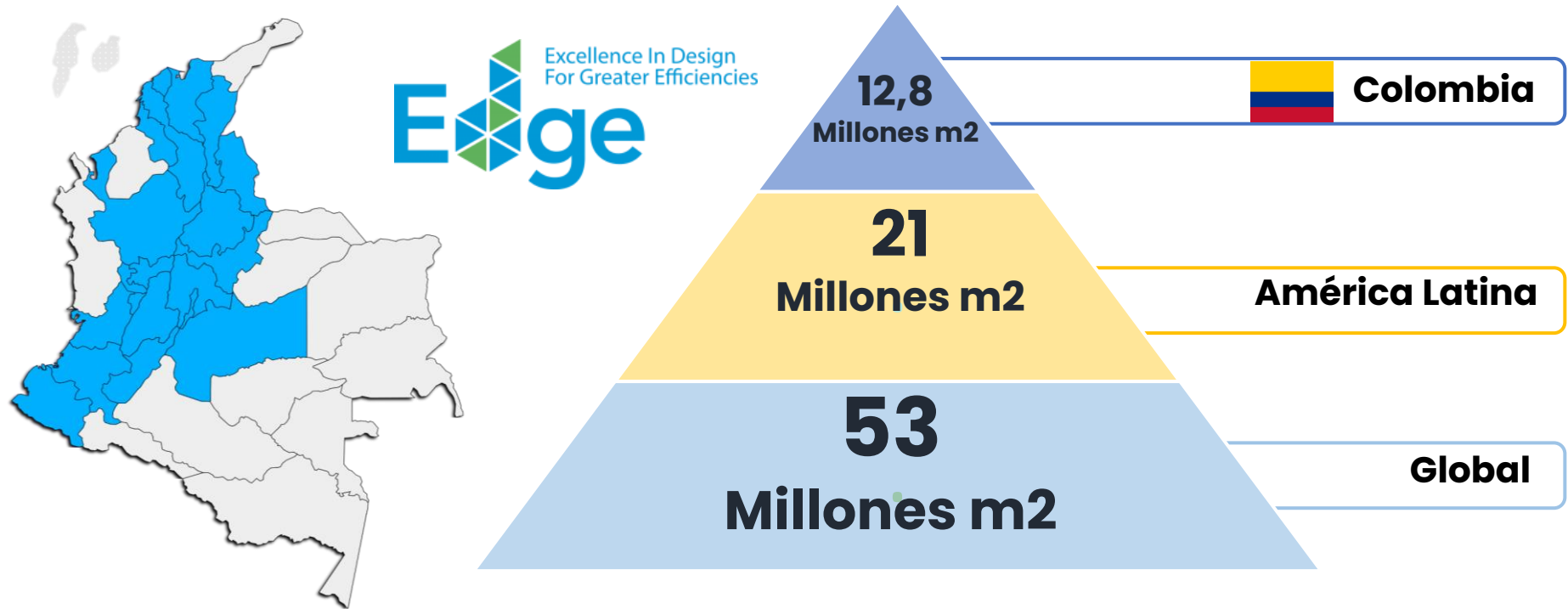
2
Millones
m²



Desde 2017

Colombia cuenta con más de **20 millones de m²** de edificaciones certificados con sellos **sostenibles**.

Camacol Verde: Pioneros en la promoción de construcción sostenible



EDGE tiene presencia en **70 países** a nivel mundial, **Colombia es el país con mas m2** certificados representado el **23% del total certificado**.

Camacol Verde:

Pioneros en la promoción de construcción sostenible



180
Mil

Unidades de
Vivienda
certificadas



73%
Vivienda de
interés social

12.8 Millones m²

19 Regiones

793 Proyectos

Ahorros

Energía



263 k
Mwh /año

Agua



9.6 M
m³ /año

Emisiones



101 k
tCO₂ /año

Camacol Verde: Aportando en el cumplimiento de las metas del país.

Ahorro de CO2 en edificaciones
en el primer año de operación
entre 2018-2023

28.500 tco2

**3 millones m2
35 mil Unidades**



Ahorro de CO2 esperado en
edificaciones en su primer año de
operación a entregar entre 2023 – 2025*

72.600 tco2

**9 millones m2
133 mil Unidades**



Proyección de ahorro de CO2 en
edificaciones a 2025

101.100 tco2

**12 millones m2
168 mil Unidades**

Bajo el escenario más conservador, la proyección es que a **2025** solo con la certificación **EDGE** se haya cumplido la **meta sectorial de ahorrar 93.800 tCO2**.

* Proyectos con certificación preliminar entre el ultimo trimestre de 2019 y lo corrido de 2023

Camacol Verde:

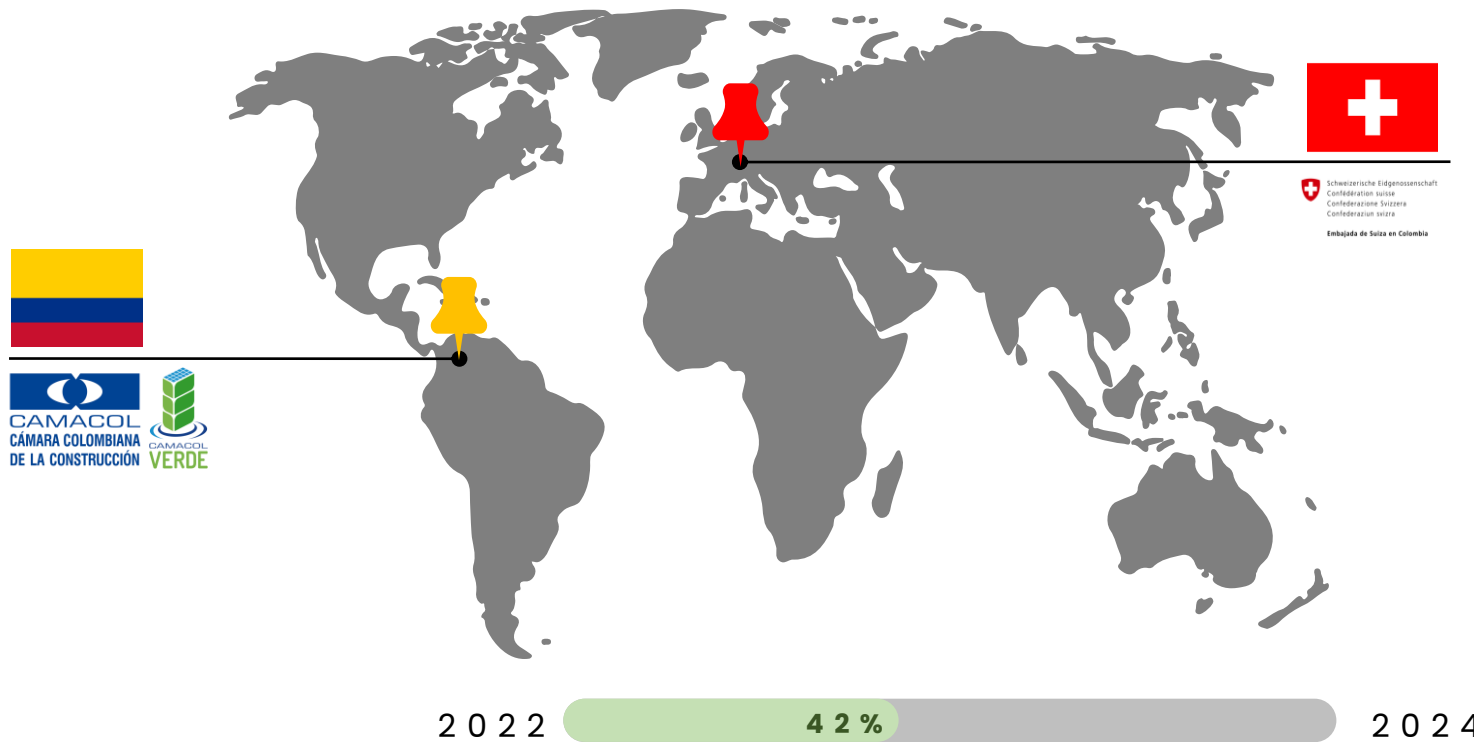
Eje transversal de articulación de actores



MESA DE CONSTRUCCIÓN SOSTENIBLE

 COLOMBIA - SUIZA 
Camacol y Embajada de Suiza en Colombia

Camacol Verde: Eje transversal de articulación de actores



La Mesa de Construcción Sostenible Colombia-Suiza tiene como objetivo **aunar esfuerzos** para aportar al **desarrollo de la agenda pública-privada** de la construcción sostenible por medio de un **intercambio temático entre actores** del sector privado, público, académico y de cooperación de Suiza y Colombia.

VIS 4.0

Vivienda de interés
social sostenible



Luis Carlos Pérez
Project Manager



PLATAFORMA DE MATERIALES

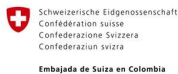


Felipe Restrepo
Gerente

Casostenible
Consultoría en Gestión Ambiental & Sostenibilidad



Luis Carlos Pérez
Project Manager



VIS 4.0

Prototipo Vivienda Interés Social Sostenible

VIS 4.0:

Vivienda de interés social sostenible

Mejorar la calidad ambiental de la VIS mediante la definición y adopción de estándares y criterios de sostenibilidad.



Eficiencia Energética



Confort Térmico



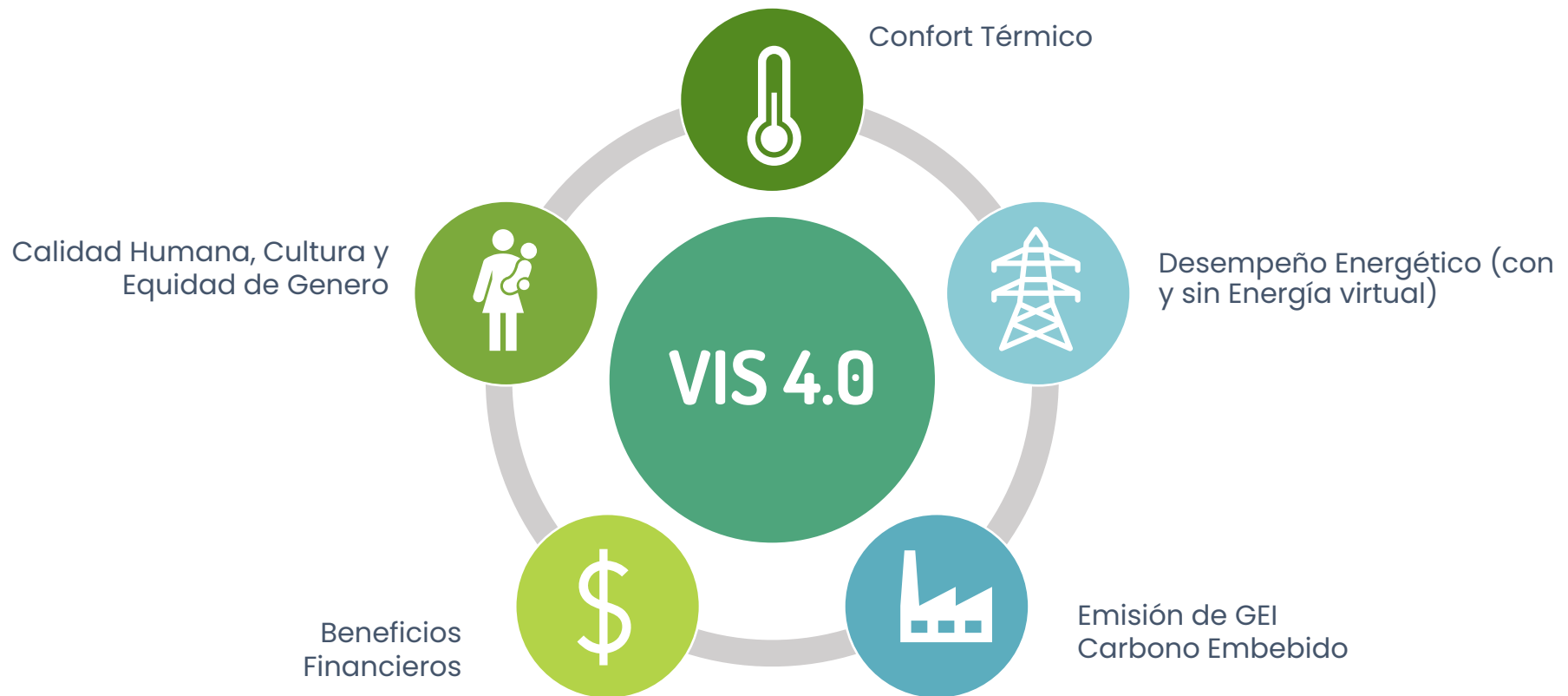
Generación GEI
Carbono Embebido



VIS 4.0:

Vivienda de interés social sostenible

Se busca resolver el problema de la calidad ambiental de las VIS, enmarcado en los siguientes parámetros:















VIS 4.0:

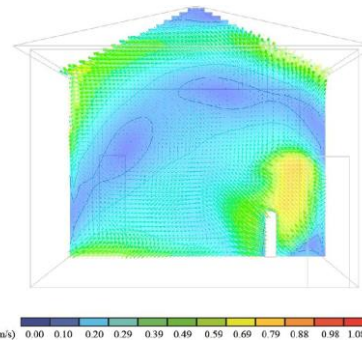
Vivienda de interés social sostenible

Línea Base y Prototipo

Implementación

Cartilla y Lanzamiento

Tipología	Sub - tipologías			
	Frio	Templado	Cálido Seco	Cálido Húmedo
URBANA	 U-1	 U-2	 U-3	 U-4
RURAL	 R-1	 R-2	 R-3	 R-4
MEJORAMIENTO	 M-1	 M-2	 M-3	 M-4



- ➔ Selección de Casos de Estudio
- ➔ Implementación de Prototipo



- ➔ Documento Guía
- ➔ Evaluación

VIS 4.0:

Vivienda de interés social sostenible - Impactos



DOCUMENTAR

Cartilla de Guía que va a facilitar la identificación de las estrategias de sostenibilidad y calidad ambiental para la VIS.



MEJORAR

Garantizar una adecuada calidad ambiental en las VIS, enfocada a la comunidad más vulnerable del país.



DEFINIR

Parámetros mínimos de Sostenibilidad para que los diseñadores lo puedan incorporar en sus proyectos.



CONCIENTIZAR

Generar conciencia en los habitantes de los inmuebles de la importancia de contar con una buena calidad de ambiental de sus viviendas.



COSTO- EFICIENCIA

Romper con la percepción de costos vs sostenibilidad, generando estrategias costo eficientes para desarrolladores y habitantes.



Felipe Restrepo
Gerente



PLATAFORMA DE MATERIALES

Plataforma de Materiales Con atributos de sostenibilidad

¿Qué es?

Una herramienta que permita a los actores de la cadena acceder fácilmente a información del desempeño ambiental y social de los materiales de construcción disponibles en Colombia.



DATOS
DISPERSOS



*La mayoría de los materiales de construcción disponibles en el mercado Colombiano NO cuentan con esta información.

DATOS
COMPLEJOS



DATOS
LISTOS PARA USAR



Plataforma de Materiales Con atributos de sostenibilidad

¿Qué problema se busca resolver?



DISPONIBILIDAD

De información verificada y accesible sobre los distintos materiales de construcción con atributos sostenibles en el país.



DIFICULTAD

La dificultad de los fabricantes y proveedores de todos los tamaños, en dar visibilidad a los productos de construcción que cuentan con atributos de sostenibilidad.



CONOCIMIENTO

E interés de los actores de la cadena de valor sobre los beneficios de utilizar materiales con atributos de sostenibilidad.

Plataforma de Materiales Aporte al Sector



VISIBILIZAR

Visibilizar materiales con atributos de sostenibilidad para facilitar el acceso de información a los actores de la cadena de valor de la construcción.

FACILITAR

Llegar a las pequeñas y medianas empresas facilitando los escenarios de involucramiento a través de la comunicación del desempeño ambiental y social de los productos.

INCENTIVAR

Incentivar la mejora de los modelos productivos en términos de sostenibilidad.

Plataforma de Materiales

Impacto



EQUIDAD DE GÉNERO

Generar nuevas oportunidades laborales que aumenten la vinculación de mujeres al promover nuevas prácticas dentro de la cadena de construcción



CRECIMIENTO VERDE

Mediante el fácil acceso a la información se facilita la toma de decisiones del comprador al seleccionar los productos que mejor se ajusten a las necesidades de sus proyectos contribuyendo así a su eficacia y productividad.



IMPACTO SUBNACIONAL

Visibilizar los productos de todos los fabricantes de productos, sin importar su tamaño, dinamizando el mercado y descentralizando su desarrollo fortaleciendo la economía local.

Para más información:

Directora de Productividad y Sostenibilidad

Katherine Bobadilla
kbobadilla@camacol.org.co

Coordinadora Mesa de Construcción sostenible

Daniela Márquez
coordinacionmnc@camacol.org.co

GRACIAS